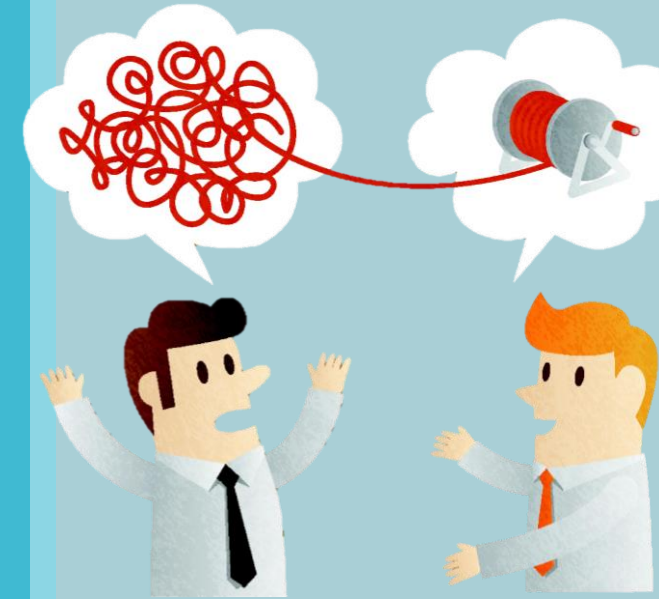


Im Hier und Jetzt ...und überall! Digital? Analog? Ich!

Joachim Klein
Theologisches Seminar
Adelshofen



***Reflexions-
perspektiven
gewinnen
mit dem
Inneren Team***



1. Hinführung



Was – Was nicht...

Teilearbeit = komplex



Ansätze



Sigmund Freud	Es, Ich, Über-Ich	Psychoanal./Tiefenpsy.
Carl Gustav Jung	Archetypen (...Schatten)	Analyt.Psy./Tiefenpsy.
Assagioli/Ferrucci	Teilpersönlichkeit /subpersonalities	Psychosynthese
Eric Berne	EL, ER, KI	Transaktionsanalyse
John und Helen Watkins Paul Federn, dt. J Peichl u.a.	Ego-State-Therapy	Hypnoanalyse
Fritz Perls	Topdog/Underdog	Gestalttherapie
Luise Reddemann	Inneres Team	Traumatheorie/-therapie
Virgina Satir	Parts-Party (Meine vielen Gesichter)	Familientherapie
Richard Schwartz	Innere Familie	Systemische Therapie
Gunther Schmidt	Konferenz inn. Familie Inneres Parlament	Hypnosystemische Therapie
Friedemann Schulz von Thun	Inneres Team	Kommunikationspsy.

Eig. Übersicht in Anlehnung an J. Peichl/Hypno-analytische Telearbeit 2015, 26.





2. Einführung

Reflexionsperspektiven

Reflexions- perspektiven?



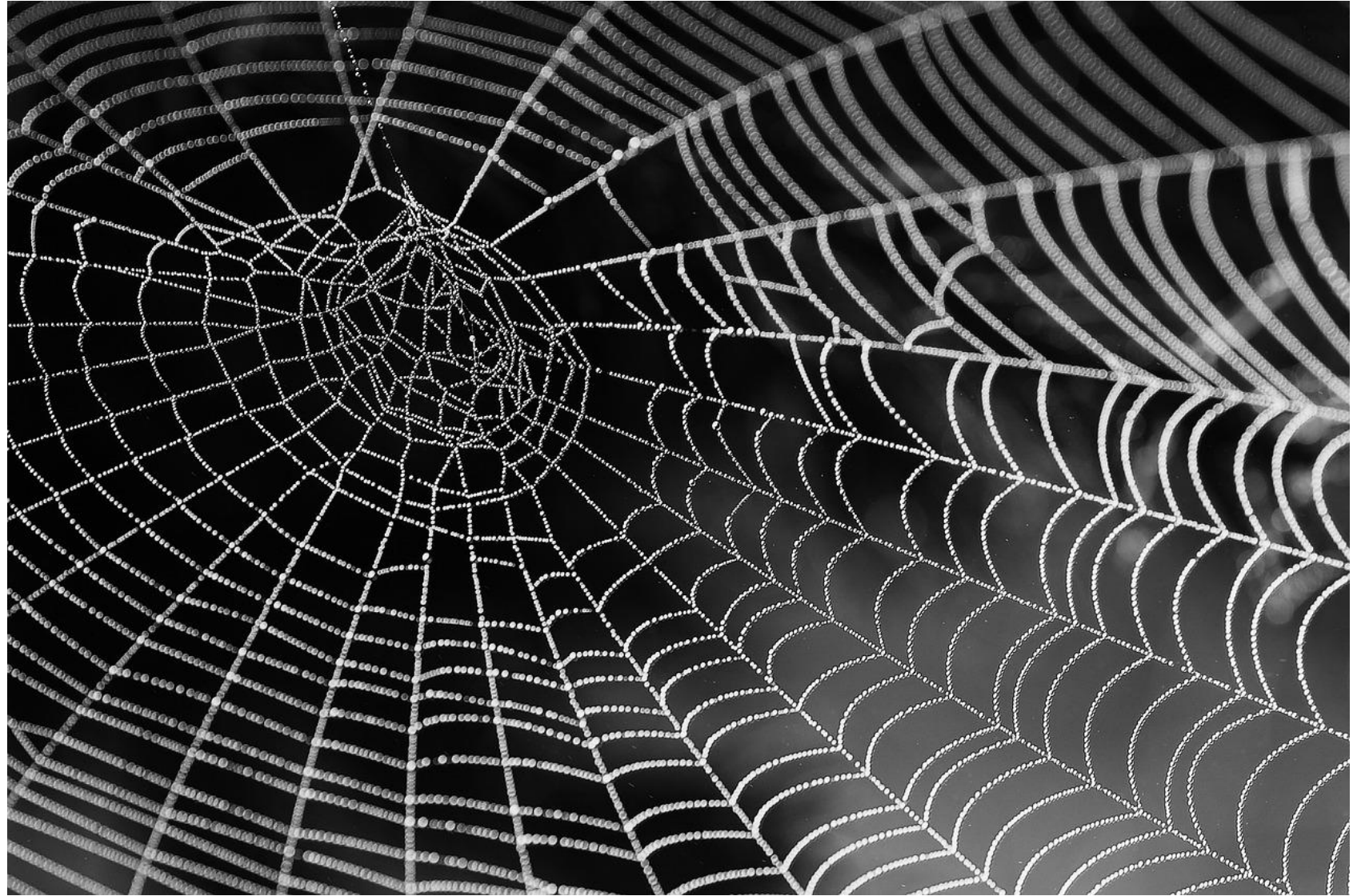
Perspektiven:

- **Perspektive 1: Mich entdecken**
Wer bin ich? Was ist mit mir los?
- **Perspektive 2: Mich reflektieren**
Innere konflikthafte und hilfreiche **Dynamiken** wahrnehmen!
- **Perspektive 3: Mich handlungsfähig halten**
Die Mannschaft neu gestalten!
Komplexität² im **Beratungssetting**



Vernetzt

- innen/außen
- analog/digital



Auswirkungen der digitalen Welt auf Identität

- Identität
 - **Leib/Körper** (somatische Wirkung/Auswirkung)
 - **Wille/Werte** (ethische Wirkung/Auswirkungen)
 - **Charakter** (profilhafte und persönlichkeitsprofilierende Auswirkung)
 - **Soziale Rollen** (Rollenvielfalt und digitale Rolle in anonymen Räumen)
 - **Selbstnarration** (Lebensgeschichte unter analogen/digitalen Zeichen)

Spielräume



Innen- / Außenwelt



Innen- / Außenwelt

- **Außen**

- Konflikte
- Kritik
- Bewunderung und Lob
- Prüfung
- Dislike, Soz. Netzwerk
- Wichtige Entscheidung(en)
- ...



- **Innen**

- Angst
- Zweifel
- Zwiespältiges Selbstbewusstsein
- Stolz
- Menschenliebe
- Freiheitsliebe
- Sehnsucht
- ...

Coaching - Psycho- therapie

- Fokus System
- Fokus Lösung/Klärung
- Fokus Fragestellung
(Auftrag)
- Fokus Gegenwart/
Zukunft
- Arbeit:
Erwachsenenanteile
- Fokus Einzelanteile
- Fokus Heilung
- Fokus Vertiefung
(Gesamtprozess)
- Fokus Gegenwart/
Vergangenheit
- Arbeit: Kindanteile,
Wächtersysteme

- **DAS INNERE TEAM**



- **Prof. Dr. Friedemann Schulz von Thun, Hamburg**
- **1998: Miteinander reden 3 – Das „innere Team“ und situationsgerechte Kommunikation. Kommunikation, Person, Situation.**

6 Lehren

- **1) Innere Pluralität**
- **2) Kooperative Führung**
- **3) Innere Teamkonflikte**
- **4) Aufbau der Persönlichkeit**
- **5) Variationen innerer Mannschaftsaufstellungen**
- **6) Stimmigkeit (Ich/Situation)**

Kommuni- kations- psychologie

- **Inneres Team**
 - Ziel: Balance, Stimmigkeit, Selbstklärung
- **Bild Bühne**
- **Oberhaupt / Selbst**
- **Mitglieder**
 - Stammspieler
 - Außenseiter
 - Gegner
 - Spät“zündler“
 - Zaghafte
 - Wächter
 - Widersacher





3. Perspektive **1**

Mich entdecken



Zugänge
„Identifizieren“



Zugänge

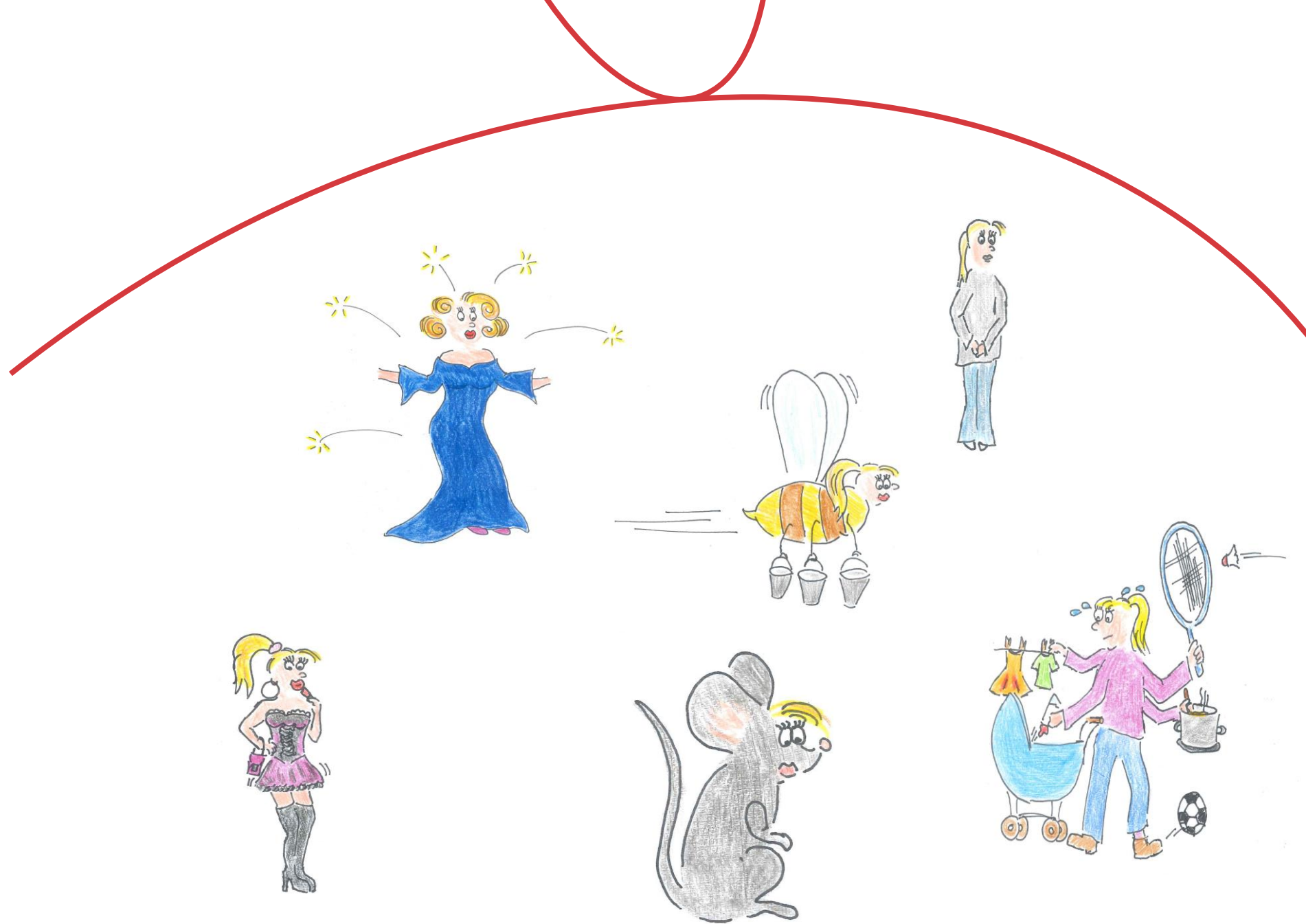
- Ein **Gefühl** - „in der Situation...“
- Ein **Satz** - „dann habe ich den Satz in mir...“
- **Einerseits – andererseits** - „ich könnte einerseits...“
- Reflektiertes **Feedback** - „andere sagen mir“
- ...



Erhebung/ Praxis

- Papier-Möglichkeiten
- Stühle
- **Aufstellungsmöglichkeiten**
- Körper
- Innere Reise

Tina



Erkenntnis- gewinn

- „Ich wusste noch gar nicht...“
- „Das ist nur ein TEIL von mir...“
- „Ich habe Entscheidungs- und Handlungsmöglichkeiten...“



4. Perspektive **2**

Mich reflektieren



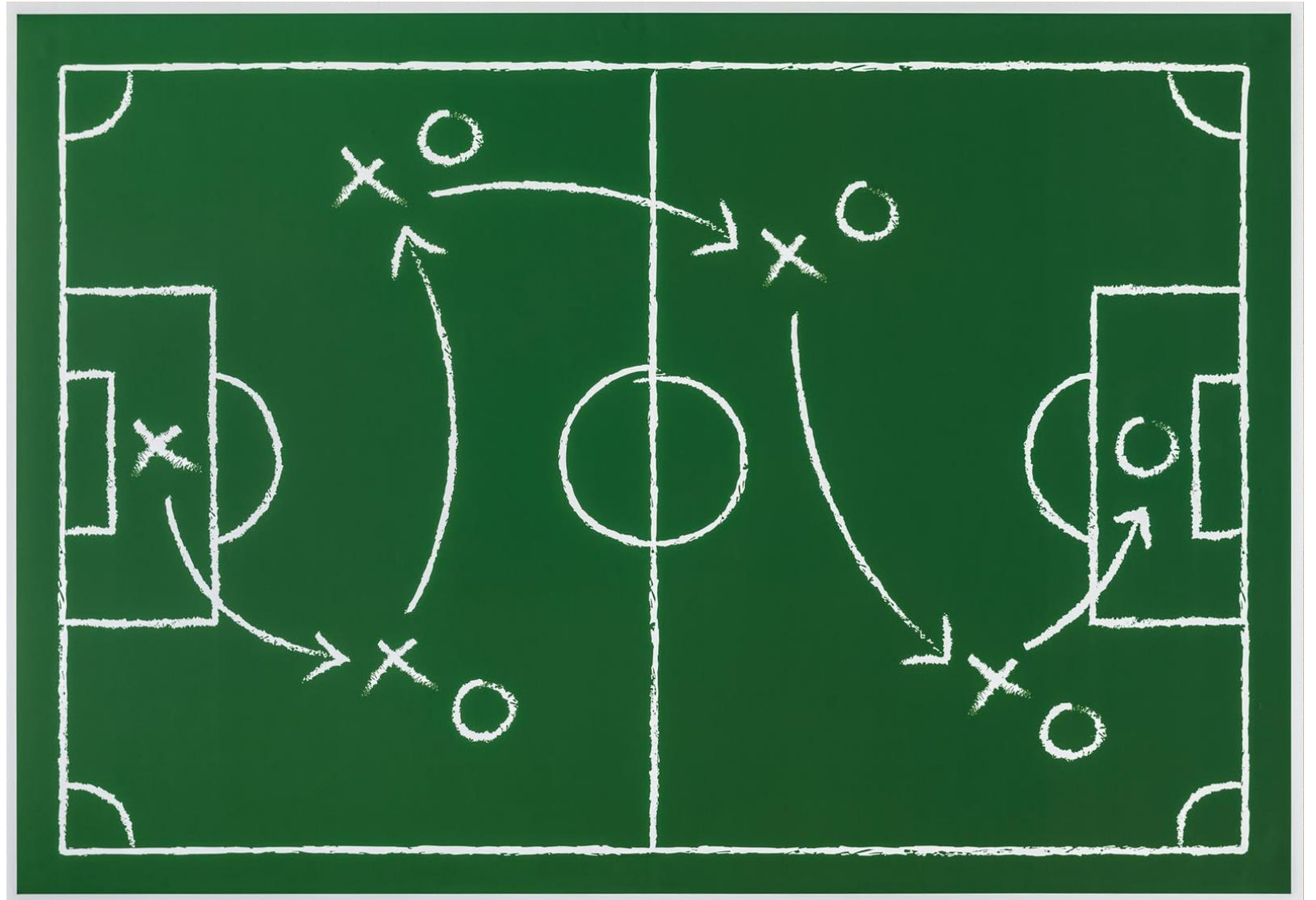
Meine Bühne -
Mein Spielfeld!


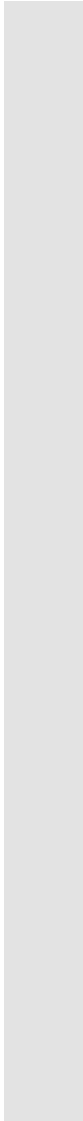


Choreografie

- Immer das gleiche Spiel
- Immer der gleiche Tanz
 - Stammspieler + Hauptdarsteller

Strategie?
Teampartner +
Dynamiken



- 
- 
- Aufgaben in der Beratung:
 - einsetzen
 - in den Blick nehmen
 - gewinnen

Konflikte



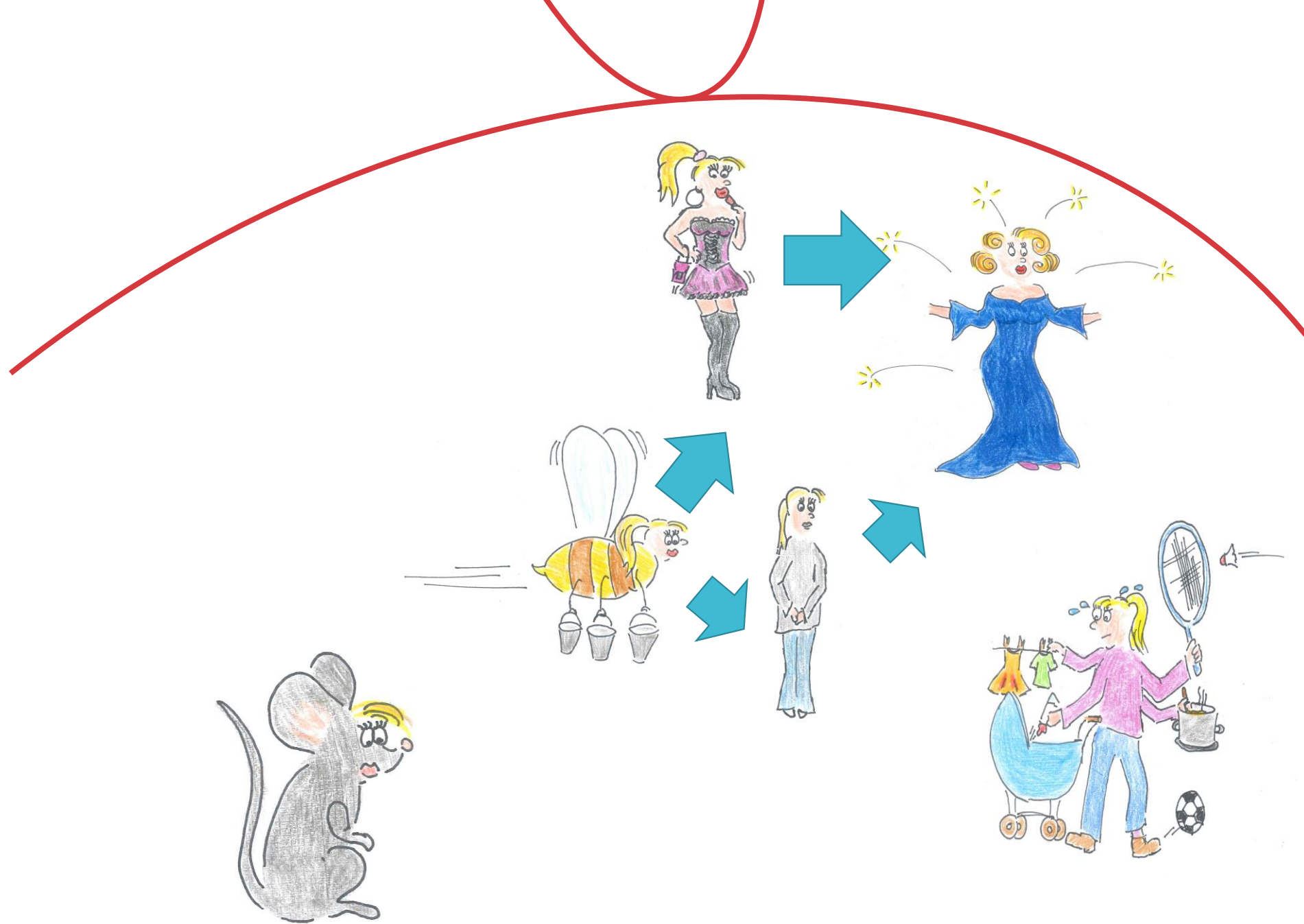
Unterstützung



Teams

- Team 1. Ordnung
- Team 2. Ordnung
- Team 3. Ordnung

Tina





5. Perspektive 3

Mich handlungsfähig halten





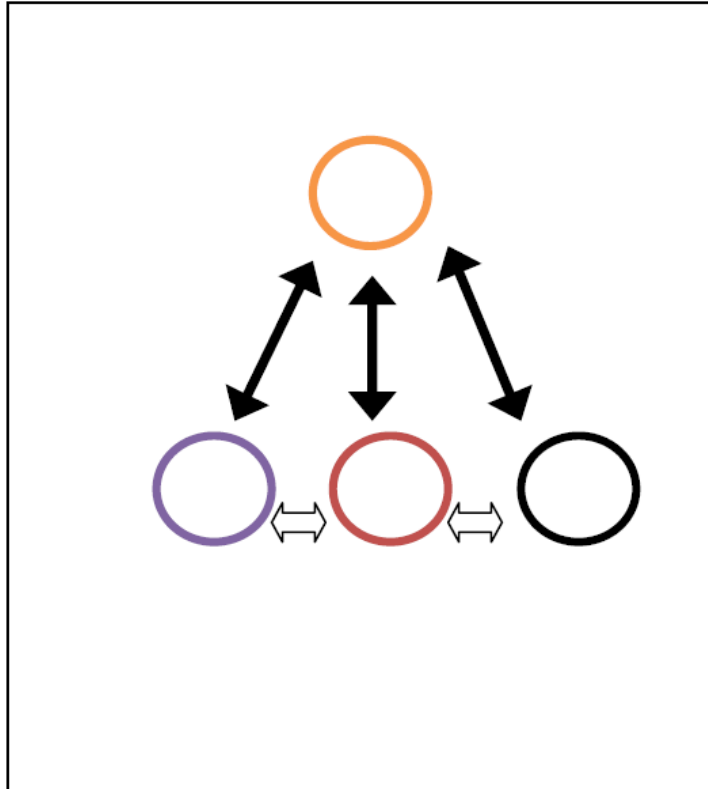
Bühne

- **Hintergrund** (Außenseiter, Spätzünder, Zaghafte)
- **Vordergrund** (Stammspieler, Hauptdarsteller)
- **Untergrund** (Wächter, Verbannte, Saboteure)

Komplexität²

- Komplexität² > Reflexionsebenen !

Einzel-Setting



Reflexions- Ebenen

Einzelberater

Beziehungsebenen:

1. Ebene zwischen **BeraterIn und KlientIn**
2. Ebene zwischen **BeraterIn und den Anteilen** d. KlientIn
3. Ebene zwischen **KlientIn und d. eigenen Anteilen**
4. Ebene **zwischen den Anteilen** selbst (Klient)
5. Ebene zwischen den **Anteilen BeraterIn** und den **Anteilen des Klienten**

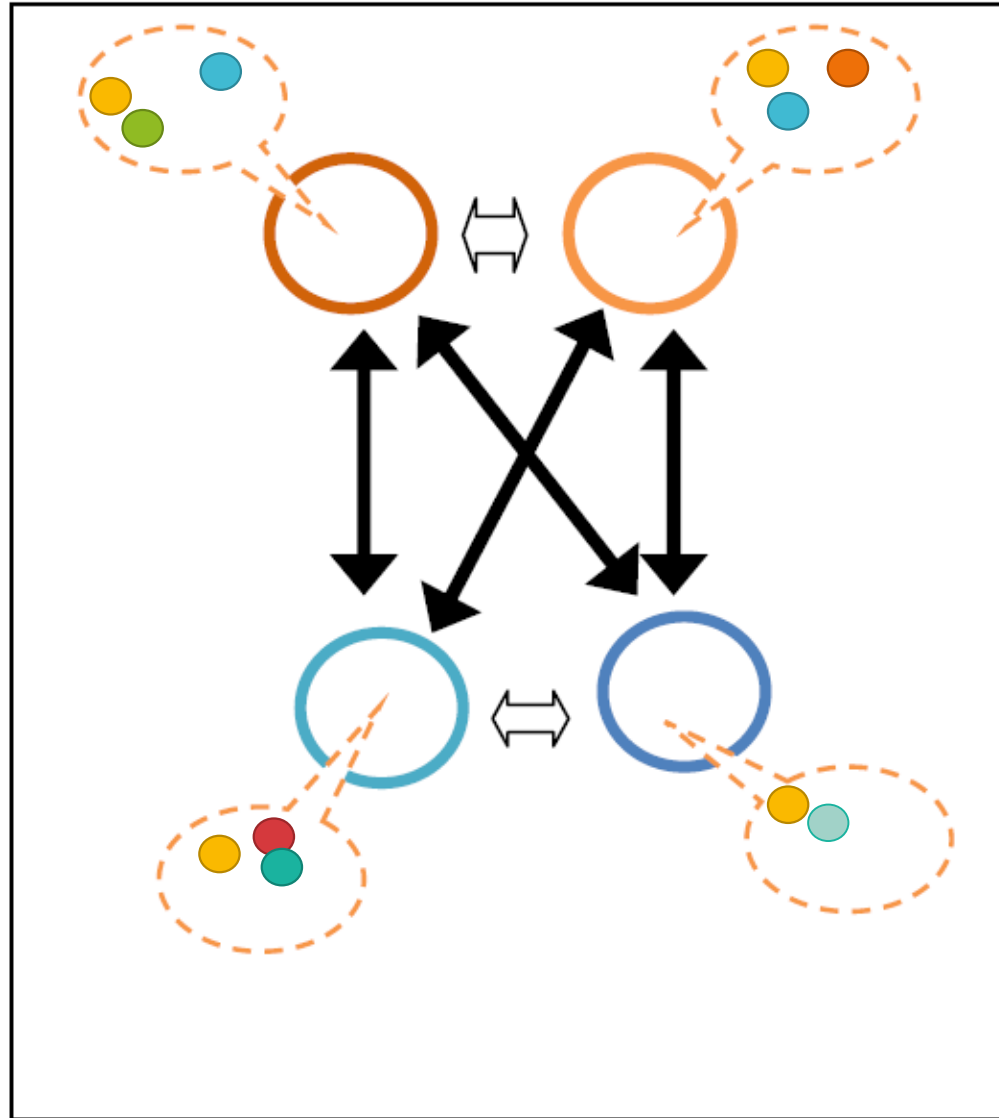
(nach K. Fritzsche)

Selbstreflexion

6. Ebene zwischen **Berater** und **seinen Anteilen**
7. Ebene zwischen den **Anteilen des Beraters**
8. + 9. Ebene **zwischen den Beratern** +
auf Ebene der Anteile...

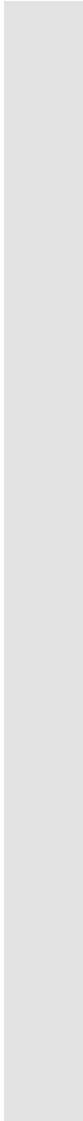

Beraterteam

Team-Setting



Coach/Berater -Perspektive

- Fragen an mich als Berater:
 - Mein Inneres Team? Meine Aufstellung?
 - Meine Aktiven?
 - durch Reaktionen, Ambivalenzen
 - berührte Themen
 - Reflexion: stimmiges Handeln?
 - Nähe/Distanz
 - Zugang eig. Gefühle



**Der eigentliche Ort
der Veränderung
ist der Kontakt
zur Grenze.**

Paul Tillich



6. Perspektive

Ausblick



Identitäts- arbeit

- **Vergangenheit:**
 - Anteile annehmen + integrieren
 - „DANKE“
- **Gegenwart:**
 - neues Zusammenspiel ermöglichen
 - „Ich muss nicht...“
 - „Ich kann...“
- **Zukunft:**
 - Neue Choreografie einüben
 - „Ich kann...“

Weiterarbeit

- Integration
 - weitere Modelle
- Supervision
- Literatur



Kontakt

Faszinierende Perspektiven gewinnen...
Neue Ziele anvisieren!
Die Welt mit anderen Augen sehen!
Klarheit erlangen!



<https://beratungklein.com/>